

Доверительное управление



Ваша
стратегия
независимости



Брокерский дом

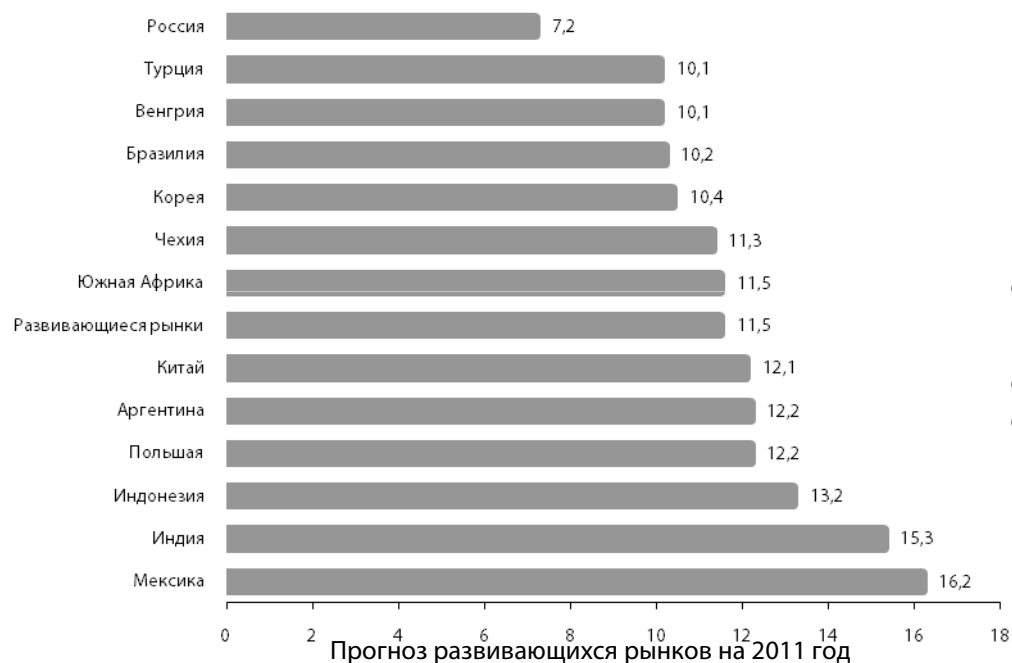
ЮНИТИ | ТРАСТ



1. Почему следует инвестировать в российский фондовый рынок. Аналитика
2. Инвестиционные стратегии
 - Решительная
 - Рациональная
 - Осторожная
 - Взвешенная
 - Продвинутая
 - Совершеннолетие
3. Торговые стратегии
 - Динамичная
4. Структурный продукт
 - Надежная
5. Тарифы на Доверительное Управление



Увеличение Ваших активов – наша основная задача и к ее выполнению мы подходим ответственно и основательно. Мы постоянно проводим подробный анализ всех событий, оказывающих влияние на фондовый рынок России в краткосрочной и долгосрочной перспективах. Это дает возможность сформировать Вашу инвестиционную стратегию, основываясь на реальных цифрах, событиях и прогнозах.



Почему следует инвестировать в российский фондовый рынок?

Несмотря на рост отечественного рынка на 20%* в 2010 году российские акции остаются одними из самых недооцененных в мире активов, и им предстоит сократить это отставание в 2011 году.

Прогнозный показатель P/E (Price/Earnings - соотношение цены акции к прибыли на акцию) является основным показателем для сравнения стоимости акций компаний разных стран. На текущий год данные коэффициенты показывают, что Россия выглядит очень привлекательно на фоне других развивающихся рынков.

Как показывает график, акции компаний основных стран-конкурентов (Бразилия, Китай, Индия) стоят дороже на 30-50%, а рынок акций США торгуется с коэффициентом P/E=13,4. При этом российские компании показывают одни из самых высоких темпов роста корпоративных прибылей.

*здесь и далее использованы данные информационного агентства Bloomberg

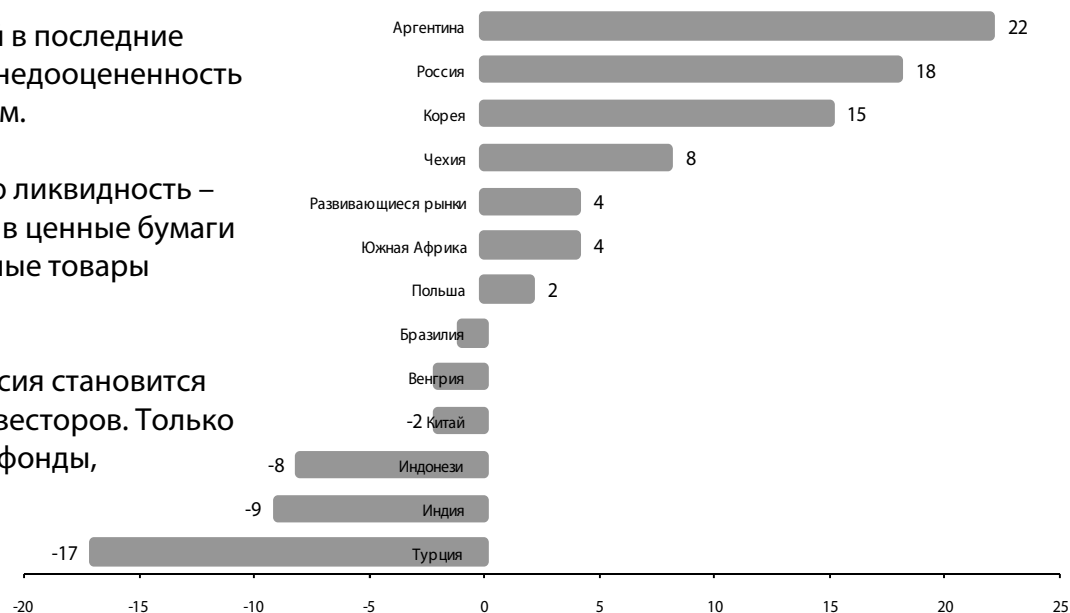


Динамика рынков акций в 4 квартале 2010 г.

Высокие темпы роста российского рынка акций в последние месяцы 2010 года отражают его существенную недооцененность по отношению к другим развивающимся рынкам.

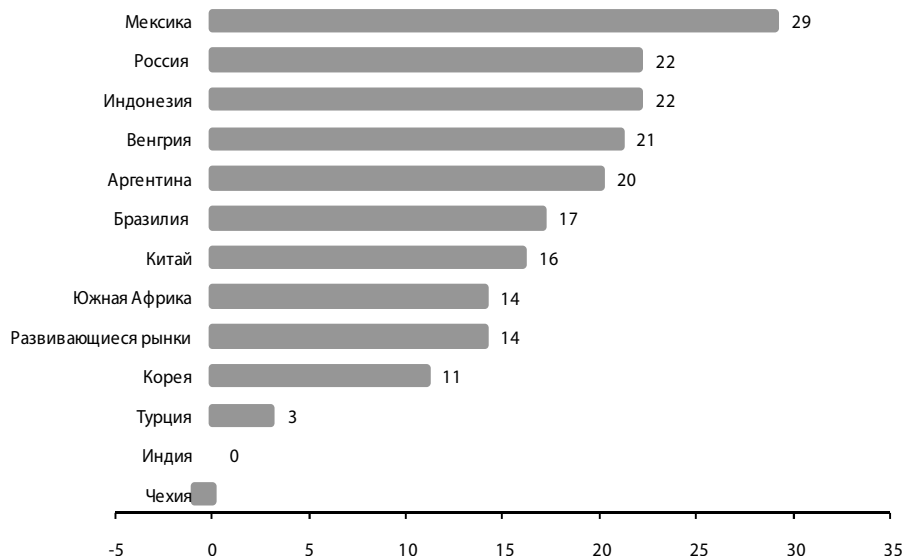
Мировые Центробанки поддерживают высокую ликвидность – это увеличивает склонность к инвестированию в ценные бумаги и позволяет сохранять высокие цены на основные товары российского экспорта.

В 4 квартале 2010 года и в начале 2011 года Россия становится основным получателем средств глобальных инвесторов. Только за две первые недели января приток средств в фонды, инвестирующие в РФ превысил 1 млрд \$.



Динамика рынков акций в 4 квартале 2010 г., %

Прогноз роста прибылей компаний развивающихся рынков



Прогноз роста прибылей компаний развивающихся рынков, %

Прогноз темпов роста прибылей компаний на текущий год указывает на значительно более высокие темпы роста прибылей российских компаний в 2011 году в сопоставлении с большинством развивающихся рынков.

Также мы ожидаем постепенного роста дивидендных выплат российскими компаниями. Согласно заявлению Министерства экономического развития РФ (МЭРТ) государственные компании с 2010 года должны будут направлять на дивиденды не менее 25% от прибыли. Приватизация пакетов в госкомпаниях привлечет дополнительный интерес к российскому рынку ценных бумаг.

Рост прибылей российских компаний, укрепление рубля, повышение национального рейтинга, структурные реформы (вступление в ВТО и приватизация госкомпаний) - все это создает благоприятный инвестиционный климат и ведет к притоку капитала на российский фондовый рынок.

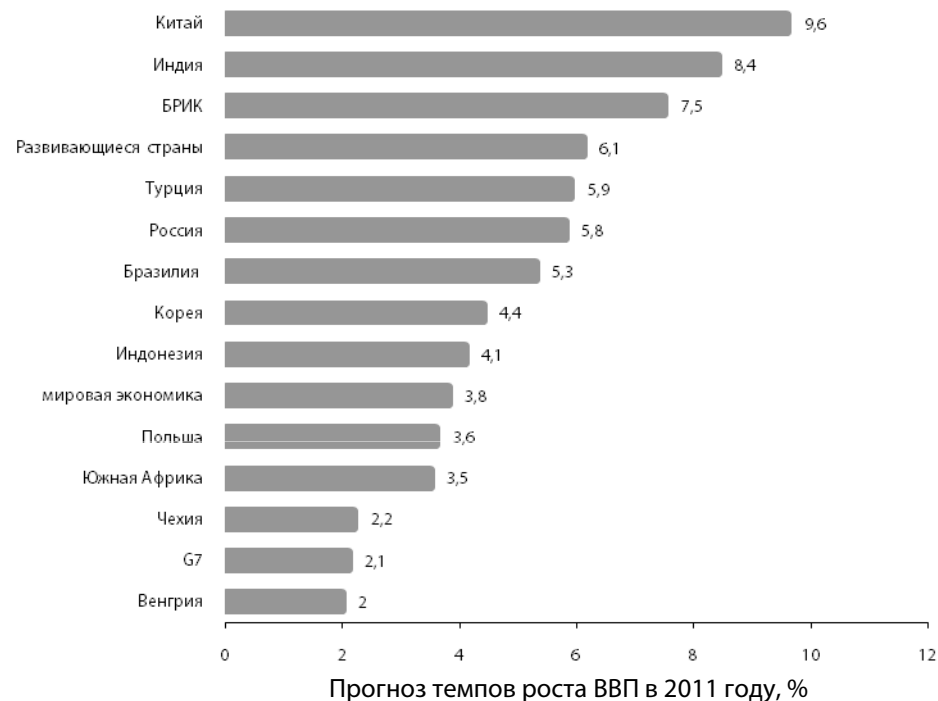


Россия стремится войти в первую пятерку по темпам экономического развития за счет увеличения бюджетных расходов, роста внутреннего потребления, вступления в ВТО (ориентировочно 3 квартал 2011 года) и реализации строительных и инфраструктурных проектов

Укрепление рубля, контроль уровня инфляции и рост объемов банковского кредитования, безусловно, увеличивают спрос на российские облигации.

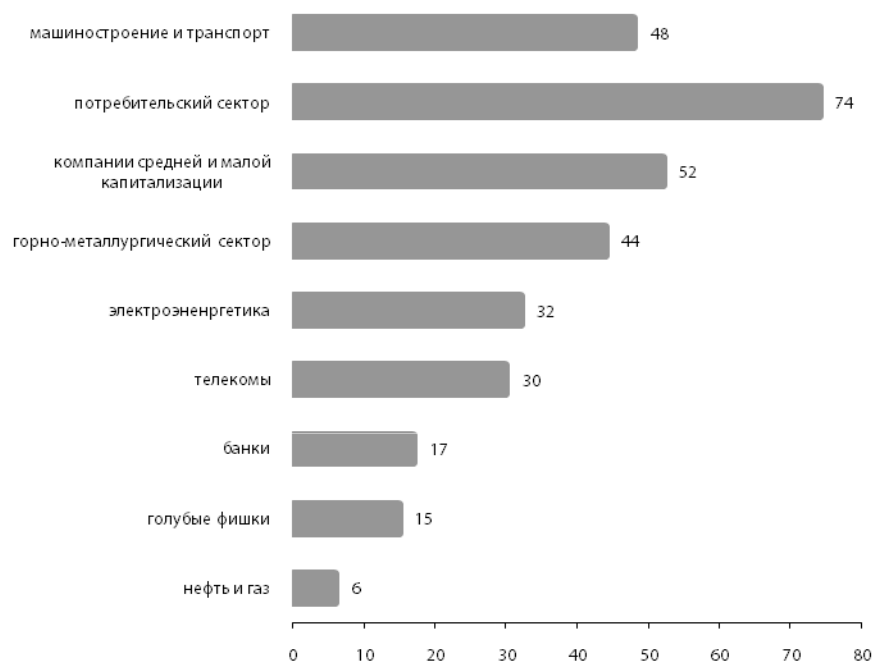
Высокие темпы роста ВВП и прибылей российских компаний в сочетании с укреплением национальной валюты ведет к снижению доходности по российским еврооблигациям.

Также мы ожидаем повышения инвестиционного рейтинга России и сокращение премии, устанавливаемой мировыми рейтинговыми агентствами за страновой риск для России, что приведет к снижению базовой стоимости капитала и, как следствие, росту стоимости акций российских компаний.





Динамика секторов российского рынка в 2010 году



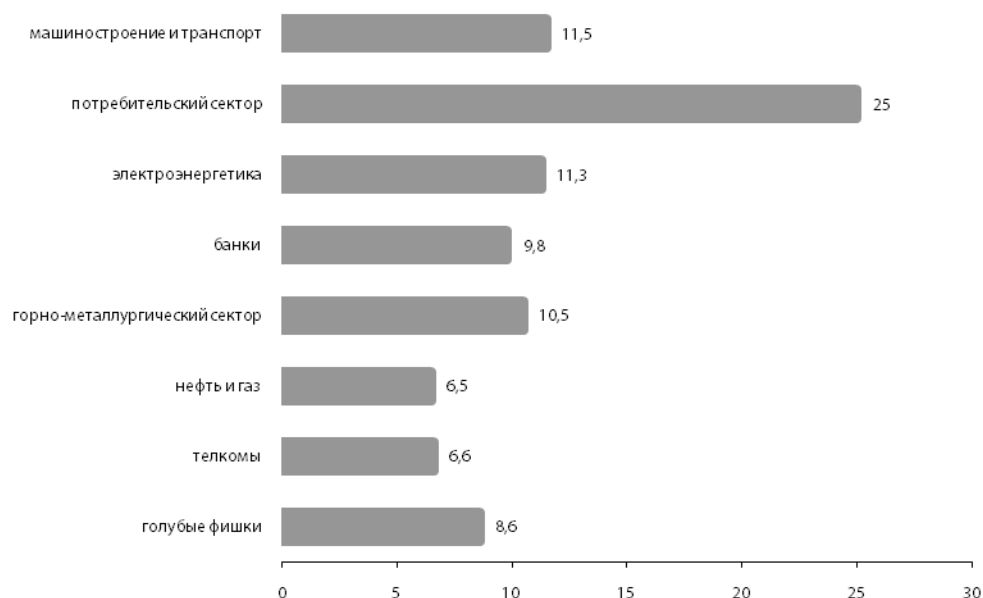
Динамика секторов российского рынка в 2010 году, %

Наилучший показатель роста стоимости акций в 2010 году продемонстрировали горно-металлургический и потребительский секторы, а также компании сектора малой капитализации.

В 2011 году на фоне дорогих (по соотношению цена/прибыль) ликвидных бумаг интерес инвесторов объективно смещается в сторону менее дорогих компаний средней и малой капитализации.

По нашим прогнозам именно компании второго эшелона станут основным источником инвестиционных возможностей в текущем году.

Показатели цена/прибыль для секторов российского рынка в 2011 году



Коэффициент цена/прибыль для секторов российского рынка в 2011 году

Также мы видим потенциал производителей базовых металлов (никель, медь, палладий, платина), угля и руды, отмечая их пока еще недорогие рыночные оценки.

Мы видим дальнейший потенциал роста российского рынка и сохраняем положительный прогноз в отношении акций отечественных компаний и экономического развития страны.

Мы делаем ставку на восстановление спроса на российском рынке и обращаем внимание на ожидаемый рост ВВП в 2011 году на 5,8%, в 2010 году этот показатель составил 4%.

По этой причине мы обращаем внимание на компании, ориентированные на внутренний спрос, и работающие на внутреннем рынке страны (энергетика, банки, ряд компаний потребительского сектора). К тому же, прогнозируемый рост курса рубля положительно сказывается на их инвестиционной привлекательности.



У Вас есть капитал, но нет возможности им управлять? Доверьте это профессионалам!

Наши специалисты имеют успешный опыт в работе с активами наших клиентов.

В сфере доверительного управления компания активно работает не только с «голубыми фишками», но и с наиболее привлекательными, с нашей точки зрения, акциями компаний второго и третьего эшелонов.

В рамках сотрудничества по доверительному управлению Вы получаете:

- персонального трейдера,
- оптимальную инвестиционную стратегию,
- прозрачную отчетность по всем операциям.

На основании проведенного анализа мы разработали несколько инвестиционных стратегий. С Вашим персональным менеджером Вы подберете инвестиционный портфель, который соответствует поставленным целям и возможностям.

Нас не волнует рыночный спад. Для нас и наших инвесторов в долгосрочном периоде, - это возможность купить преуспевающие компании с отличным менеджментом по низким ценам.

Уоррен Баффет



Карта стратегий Доверительного управления

★ Доходность
★ Риск

| | | | |
|----------------|------------------------------------------|---------------------------------------------------------------|--------------------|
| ★ ★ ★ ★ ★ ★ | Взвешенная Рациональная | Решительная Динамичная Продвинутая | ★ ★ ★ ★ ★ ★ ★ ★ |
| ★ ★ ★ ★ | Осторожная | Надежная | ★ |



Брокерский дом
ЮНИТИ | ТРАСТ

Решительная



Если Вы смелый, активный и амбициозный, уверенный и всегда решительный, настроены максимально увеличить сумму инвестиций.

Из чего формируется портфель инвестора?

Наиболее перспективные акции исходя из прогноза развития рынка, сектора и эмитента.

За счет чего будет происходить рост Вашего дохода?

Мы инвестируем в акции перспективных компаний с высоким потенциалом роста.

Возможные риски – ценные бумаги портфеля могут потерять ликвидность на некоторое время, что сопровождается потерей их стоимости и, как следствие, потерей возможности реализовать их по приемлемым ценам.

Рекомендуемый срок инвестирования: от 1 года

Минимальный капитал, рекомендуемый для инвестирования: от 1 000 000 руб.





Брокерский дом

ЮНИТИ | ТРАСТ

Решительная

| Акции компаний | Причины роста стоимости акций |
|----------------------------------------------------------------------|-----------------------------------------------------------------------------------------------------------------------------------------------------------------------------------------------------------------------------------------------------------------------------------------------------------------------------------------------------------------------------------|
| ЛСР ПИК Мостотрест | <ul style="list-style-type: none">• развитие отрасли недвижимости и увеличение производства стройматериалов;• ожидание второй волны инфраструктурного бума;• национальные проекты. |
| Уралкалий Акрон | <ul style="list-style-type: none">• создание крупной мировой компании с большой долей (не ниже 40%) высоко-олигополистического рынка для Уралкалия;• консолидация сектора азотных удобрений для Акрона;• рост цен на удобрения в силу ограниченности ресурсов, роста цен на газ, ограниченности плодородных земель и постоянного роста населения. |
| Кузбассразрезуголь Мечел Распадская Южный Кузбасс | <ul style="list-style-type: none">• рост цен на коксующийся и энергетический уголь в условиях ограниченного предложения;• инвестиции в расширение производства; невысокая оценка стоимости компаний по мультипликаторам |
| Ростелеком | <ul style="list-style-type: none">• в наибольшей степени сконцентрированы риски реформы Связьинвеста, по мере снятия рисков и выработки дивидендной политики акции компании смогут реализовать свой отложенный потенциал; |
| ОГК-1, ОГК-2, ТГК-9 | <ul style="list-style-type: none">• либерализация рынка;• запуск рынка мощности;• ставка на консолидацию. |
| Южуралникель Уралэлектромедь Апатит Метафракс | <ul style="list-style-type: none">• рост цен на производителей базовых металлов (никель, медь) и апатитового концентрата. |





Рациональная



Если Вы расчетливый, обладаете рациональным мышлением и предпочитаете поступать обдуманно, рассчитываете на получение регулярного дохода.

Из чего формируется портфель инвестора?

Акции компаний, выплачивающих высокие дивиденды.

За счет чего будет происходить рост Вашего дохода?

Компании выплачивают Вам дивиденды и Ваши акции растут в цене.

Возможные риски – портфель на время может значительно потерять в цене.

| Акции компаний | Дивидендная доходность за прошлый период, % |
|----------------|---------------------------------------------|
| Башнефть | 15 |
| ТНК-ВР | 12 |
| Сургутнефтегаз | 7 |
| Татнефть | 8,5 |
| ПК Балтика | 12 |
| Ростелеком | 3 |
| МГТС | 11 |
| МТС | 5 |

Рекомендуемый срок инвестирования: от 1 года

Минимальный капитал, рекомендуемый для инвестирования: от 1 000 000 руб.





Брокерский дом

ЮНИТИ | ТРАСТ

Осторожная



Если Вы предусмотрительный и прагматичный, желаете защитить свой капитал от инфляции и получать регулярный прогнозируемый доход.

Из чего формируется портфель инвестора?

50% облигаций первоклассных эмитентов с многолетней кредитной историей + 50% акций с высокой дивидендной доходностью.

За счет чего будет происходить рост Вашего дохода? Вы получаете дивиденды от крупных и стабильных компаний, а также дополнительный доход по облигациям.

Возможные риски – только 50% портфеля может значительно потерять в цене.

| Акции компаний | Дивидендная доходность за прошлый период, % |
|----------------|---------------------------------------------|
| Башнефть | 15 |
| ТНК-ВР | 12 |
| Сургутнефтегаз | 7 |
| Татнефть | 8,5 |
| ПК Балтика | 12 |
| Ростелеком | 3 |
| МГТС | 11 |
| МТС | 5 |

| Облигации компаний | Доходность к погашению, % |
|--------------------|---------------------------|
| РЖД-8 | 5,6 |
| ФСК-4 | 6,05 |
| АИЖК-4 | 6,5 |
| АЛРОСА-21 | 8,1 |
| Газпром-8 | 6,01 |
| Лукойл-3 | 6,02 |
| Северсталь-1-боб | 6,7 |
| МТС - 1 | 7,1 |

Рекомендуемый срок инвестирования: от 1 года

Минимальный капитал, рекомендуемый для инвестирования: от 1 000 000 руб.





Брокерский дом

ЮНИТИ | ТРАСТ

Взвешенная



Если Вы разборчивый и требовательный инвестор, продумываете и просчитываете каждый шаг прежде, чем его совершить, предпочитаете получать сбалансированный доход, используя все возможности рынка.

Из чего формируется портфель инвестора?

70% высоконадежных облигаций и дивидендных акций + 30% акций с высоким потенциалом роста их стоимости.

За счет чего будет происходить рост Вашего дохода? Вы получаете процент по облигациям, дивиденды а также дополнительный доход от роста стоимости акций.

Возможные риски – 60-70% портфеля может потерять в стоимости. Акции, рассчитанные на высокий рост курса могут потерять ликвидность и, соответственно, возможность реализовать их по приемлемым ценам.

| Акции компаний | Дивидендная доходность за прошлый период, % |
|----------------|---------------------------------------------|
| Башнефть | 15 |
| ТНК-ВР | 12 |
| Сургутнефтегаз | 7 |
| Татнефть | 8,5 |
| ПК Балтика | 12 |
| Ростелеком | 3 |
| МГТС | 11 |
| МТС | 5 |

| Облигации компаний | Доходность к погашению, % |
|--------------------|---------------------------|
| РЖД-8 | 5,6 |
| ФСК-4 | 6,05 |
| АИЖК-4 | 6,5 |
| АЛРОСА-21 | 8,1 |
| Газпром-8 | 6,01 |
| Лукойл-3 | 6,02 |
| Северсталь-1-боб | 6,7 |
| МТС - 1 | 7,1 |

Рекомендуемый срок инвестирования: от 1 года

Минимальный капитал, рекомендуемый для инвестирования: от 1 000 000 руб.





Брокерский дом

ЮНИТИ | ТРАСТ

Продвинутая



Если Вы обладаете отличной интуицией и планируете получить высокий доход при заранее известном уровне риска.

Из чего формируется портфель инвестора?

90% перспективных акций + 10% инструментов срочного рынка (для защиты портфеля от снижения).

За счет чего будет происходить рост Вашего дохода?

Мы инвестируем в акции надежных и зарекомендовавших себя компаний с высоким потенциалом роста и страхуем портфель от возможного снижения на срочном рынке.

Возможные риски – портфель может потерять в цене значительно больше, чем можно будет отыграть с помощью инструментов срочного рынка.

Акции компаний

ЛСР
Уралкалий
Кузбассразрезуголь
Ростелеком
ОГК-1
ОГК-2
ТГК-9
Мечел
Распадская
Южный Кузбасс

Инструменты срочного рынка

- фьючерсы
- опционы

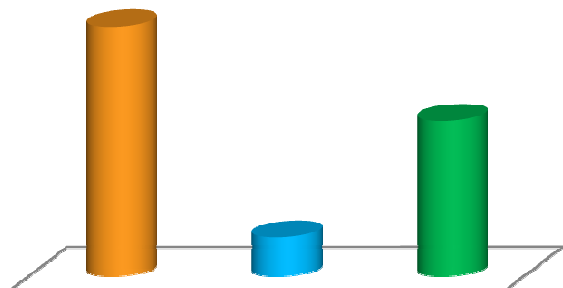
Рекомендуемый срок инвестирования: от 1 года

Минимальный капитал, рекомендуемый для инвестирования: от 1 000 000 руб.



Совершеннолетие

Рост показателей за период с 2000 по 2010 гг, %



- ▶ Фондовый рынок**
- ▶ Инфляция в РФ*
- ▶ Уровень цен на недвижимость*

Если Вы хотите обеспечить достойное будущее своим детям уже сегодня...

Из чего формируется портфель инвестора? Акции компаний национальных чемпионов в своей отрасли (Газпром, Роснефть, Сбербанк, Аэрофлот, АвтоВАЗ, Трансстрой, Фармстандарт, РКК «Энергия»)

За счет чего будет происходить рост Вашего дохода?

Вы обладаете ценными бумагами компаний, которые составляют основу российской экономики. Российский фондовый рынок (Индекс ММВБ) за последние 10 лет вырос на 891%, в то время как инфляция за это же время составила 140%, а рост цен на недвижимость – 555%.

Возможный риск: глобальные экономические и политические потрясения

Рекомендуемый срок инвестирования: от 7 лет

Минимальный капитал, рекомендуемый для инвестирования: от 500 000 руб.

*По данным Федеральной службы статистики

** По данным биржи ММВБ



Сбербанк

Безусловный лидер на отечественном финансовом рынке, кредитующий все основные отрасли государства

Газпром

Мировой лидер по добыче природного газа, 19% мировых резервов и 18% мировой добычи.

- производство и экспорт СПГ;
 - либерализация цен на внутреннем рынке;
 - восстановление экспортных продаж;
 - реализация проектов на шельфе с совместно крупнейшими мировыми компаниями (Shell, Total).
-

Роснефть

Лидер по добыче нефти в России.

- компания ввела Ванкорское месторождение в стадию промышленной добычи – это первый крупный проект по добыче нефти на новом месторождении, реализованный в постсоветские годы.
 - СП с BP, ChevronTexaco и Shell по разработке шельфа на Сахалине, в Карском и Черном морях позволят Роснефти стать одним из глобальных лидеров в ближайшее десятилетие.
-

Ростелеком

Лидер федерального уровня на рынке фиксированной, дальней связи и широкополосного доступа в Интернет. При поддержке государства компания должна стать лидером на рынке сотовой связи нового поколения.

АвтоВАЗ

Занимает 25% российского автомобилестроительного рынка. В 2010 году происходит восстановление продаж и положительный финансовый результат за счет госпрограммы утилизации. Лада Калина получила поддержку на самом высоком уровне. Участие альянса Рено-Ниссан в капитале и в управлении заводом позволяет рассчитывать на создание нового поколения массового российского автомобиля.



Аэрофлот

Главная российская авиакомпания, занимает свыше 70% отечественного рынка авиаперевозок и удерживает лидирующие позиции, как на внутренних, так и на международных рейсах.

Трансстрой

Крупнейший в России строительный холдинг, реализующий масштабные проекты создания транспортной инфраструктуры в стране и за рубежом. Среди объектов компании реконструкция аэропортов Шереметьево, Внуково, Пулково и Геленджик, строительство порта и системы автодорог в Сочи, участие в расширении дорожной инфраструктуры в Москве и Санкт-Петербурге (МКАД, ТТК, ЧТК, КАД), уникальные мосты, тоннели, порты, железные дороги по всей территории России.

Фармстандарт

Лидер российской фармацевтической промышленности в области разработки и производства современных лекарственных средств. Мы ожидаем, что Фармстандарт, являющийся также одним из лидирующих дистрибьюторов основных мировых фармбрендов на российском фармацевтическом рынке сможет выиграть от постоянно растущего спроса на лекарственные препараты и атрибуты здорового образа жизни.

РКК «Энергия» (ракетно-космическая корпорация «Энергия» им. С.Королева)

Занимается пилотируемыми ракетными системами для выхода на космическую орбиту. На предприятии были созданы первый спутник, первая ракета, на которой был совершен полет человека в космос, многоразовая космическая система Буран, разработана и эксплуатируется Международная космическая станция (МКС). Это уникальная, по сути единственная в мире представленная на бирже компания сектора космических технологий. По оценкам международных инвестбанков капитализация такой уникальной компании не может быть менее 1,5 млрд долларов при текущей стоимости в 400 млн дол.





Динамичная

Если Вы планируете получать очевидный прогнозируемый доход независимо от направления движения рынка и доверяете техническому анализу рынка

Из чего формируется портфель инвестора? Самые ликвидные инструменты фондового рынка (Газпром, Сбербанк, ГК Норильский Никель)

За счет чего будет происходить рост Вашего дохода?

Котировки акций имеют закономерную динамику движения вверх и вниз. Вы получаете прибыль от покупки или продажи акций на среднесрочные периоды роста и снижения стоимости ценных бумаг.

Возможный риск: потеря стоимости активов 15-20%

Рекомендуемый срок инвестирования: от 3-х месяцев

Минимальный капитал, рекомендуемый для инвестирования: от 300 000 руб.

Эта стратегия имеет ряд **дополнительных возможностей и преимуществ:**

- присутствие одновременно на нескольких рынках повышает шансы инвестора зарабатывать на восходящих или нисходящих движениях, которые могут зародиться в любой момент;
- краткосрочные стратегии более эффективны с точки зрения ликвидности капитала;
- доход, полученный в результате краткосрочных операций, позволит Вам перейти на долгосрочные стратегии;
- в основе принятия решения лежит автоматизированный алгоритм поведения ценных бумаг исходя из динамики и показателей прошлого периода;
- использование торгового робота исключает влияние человеческих факторов и позволяет использовать объективную оценку ситуации при принятии решений.



| Операции с ценными бумагами | СБЕРБАНК | ГАЗПРОМ | НОРИЛЬСКИЙ НИКЕЛЬ |
|--------------------------------------------------------|-----------------|----------------|----------------------|
| Количество сделок | 22 | 29 | 37 |
| Количество прибыльных сделок | 11 | 13 | 15 |
| Количество убыточных сделок | 11 | 16 | 22 |
| Количество сделок (лонг) | 12 | 17 | 23 |
| Количество сделок (шорт) | 10 | 12 | 14 |
| Максимальное количество подряд идущих убыточных сделок | 2 | 3 | 5 |
| Результат по портфелю | + 74,11% | +17,14% | +21,98% |





Брокерский дом
ЮНИТИ | ТРАСТ

Надежная



Если Вы консервативный инвестор, планируете получать гарантированный небольшой доход без риска.

Из чего формируется портфель инвестора? Портфель строится по принципу структурного продукта из нескольких частей. Основная часть средств вкладывается в безрисковый актив, а небольшая доля капитала выделяется под высокорискованный, но высокодоходный инструмент.

За счет чего будет происходить рост Вашего дохода?

Денежные средства защищенной части портфеля размещаются под проценты на денежном рынке. Тем самым, обеспечивается высочайшая ликвидность и практически нулевой уровень рисков. В рискованную часть входят активы, имеющие наибольший потенциал прибыли (акции, фондовые индексы, валюта и сырьевые товары).

Возможные риски: 0% (при рекомендуемом сроке управления)

Рекомендуемый срок инвестирования: от 1 года*

Минимальный капитал, рекомендуемый для инвестирования: от 1 000 000 руб.

*Выводить средства до истечения 1 года возможно, но по портфелю могут быть убытки.





| Доходность, % годовых | Премия, % (от среднегодового дохода) |
|-----------------------|--------------------------------------|
| 0 – 10 | 0 |
| 10 -20 | 10 |
| 20 – 40 | 15 |
| 40 – 70 | 20 |
| 70 и более | 25 |

Постоянная составляющая вознаграждения доверительного управляющего: 0.05% от стоимости имущества на конец квартала.

Расчет и удержание вознаграждения доверительного управляющего производятся по итогам каждого календарного года.

Расчетный период – это период, датой начала которого является дата начала календарного года, дата передачи имущества в доверительное управление или дата ввода/вывода имущества, а датой окончания - дата окончания календарного года, дата прекращения Договора или дата, предшествующая дате ввода/вывода имущества.

Доходность рассчитывается по формуле:

$$\text{Доходность} = \frac{\text{Доходность (среднегодовая)}}{\text{Стоимость имущества (среднегодовая)}} \times 100\%$$